

# LED 9xxxx

35 mm - Remote control

Produktinformationen - Product details  
Technische Zeichnungen - Technical drawings



Artikel/ Article	Artikelnummer/ Article number
LED Spots	LED9xxxx
Y - Verteiler / Y - distributor	EX36
Verlängerungscable / extension cable	EX37

## LED 9xxxx

Die LED Einbauleuchte besitzt eine geringe Einbautiefe und kann in Sparren oder Hohlkammerprofilen eingebaut werden.

## LED 9xxxx

With its low mounting depth, this recessed light can be built into rafters and hollow profiles.

## Ausführung

Die LED Einbauleuchten können in beliebiger Anzahl eingebaut werden und haben ein gleiches Dimmverhalten. Zur Ansteuerung ist eine kompakte ExtremeLine Steuerung notwendig.

## Design

There can be installed as much LED lights as you wish. All lights have the same dimming features. For controlling, you need a compact ExtremeLine control.





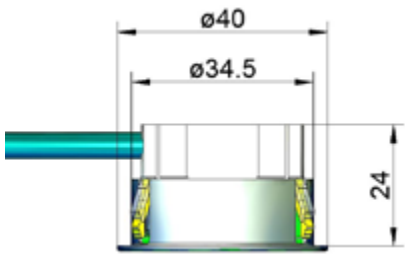
## Besonderheiten

Die LED Leuchten sind in mit einem wasserdichten Kabelsystem Durchmesser 15 mm ausgestattet und für zwei Einbaustärken erhältlich. Eine Mindest oder Maximalanzahl von eingebauten Leuchten ist bei diesem einzigartigen Ansteuerungssystem nicht notwendig und wird lediglich durch die Steuerung bestimmt. Beachten Sie die Bedienungsanleitungen sowie den „Technical GUIDE“.


## Characteristics

These LED lamps are provided with a waterproof cable system (diameter 15 mm) and available for two installation thicknesses. A minimum or maximum number of lamps is not necessary with this extraordinary control system. It is only determined by the control. Please note our instruction manuals and the „Technical GUIDE“.



	LED Leuchte /LED Lamp				Y-Verteiler / Y-distributor	Verlängerungskabel / extension cable	Abdeckkappe / cover cap
Type LED	9115	9125	9112	9113	EX36	EX37	EX34
Anschlußkabel / connector cable	Rundkabel / round cable D 6 mm, 3 x 0,75 mm <sup>2</sup>						
Klemmstärke / clamping strength	1 - 3 mm		5 - 6 mm				
Linsentyp	Flach/ flat	Rund/ round	Flach/ flat				
Stecker / connector	JA / YES				JA / YES	JA / YES	
Kabellänge / length	Siehe Zeichnung / draw				120 cm	130 cm	
Farbtemperatur / Color temperature	Warm Weiß / warm white						
Gehäusefarbe / bodycolor	Silber/ silver		Titan/Titanium				
Steckverbinder / Connector							
Einbaumaße / installation dimension					Inclusive Kabel / cable  Bohrungsdurchmesser / hole diameter 35 mm +/- 0,3 mm		

Leuchtmittel / lamp	LED
Leistung / Power output	max. 2,8 W
Schutzkleinspannung / safety low voltage	24V DC
Schutzklasse / protection class	IP67
LED Abdeckung / LED cover	diffuser
Betriebsumgebungstemperatur / operating ambient temperature	-20°C bis +45°C rF 70% nicht betauend
Lagertemperatur / storage temperature	-20°C bis +65°C
Energy efficiency class	D
CRI	> 80%
Farbtemperatur / Color temperature	Warm Weiß / warm white: 2600-2900 Kelvin
Lichtstrom / Luminous flux	330lm
Farbe / Color	Silber/ silver
Gewicht / Weight	0,05 kg
Lebensdauer / life time	30 000 h



**Extremeline**  
LED9\*\*\*

A

B

C

D

E


F

G

D

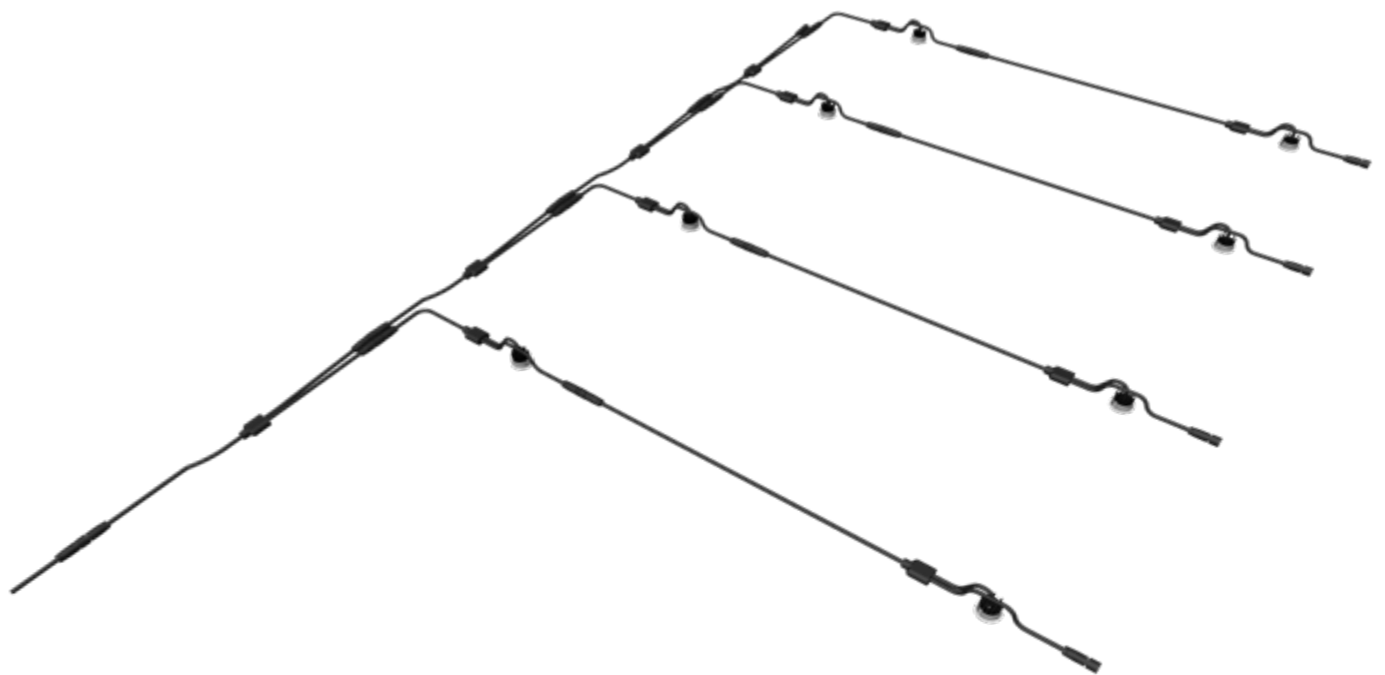
3

kWh/1000h

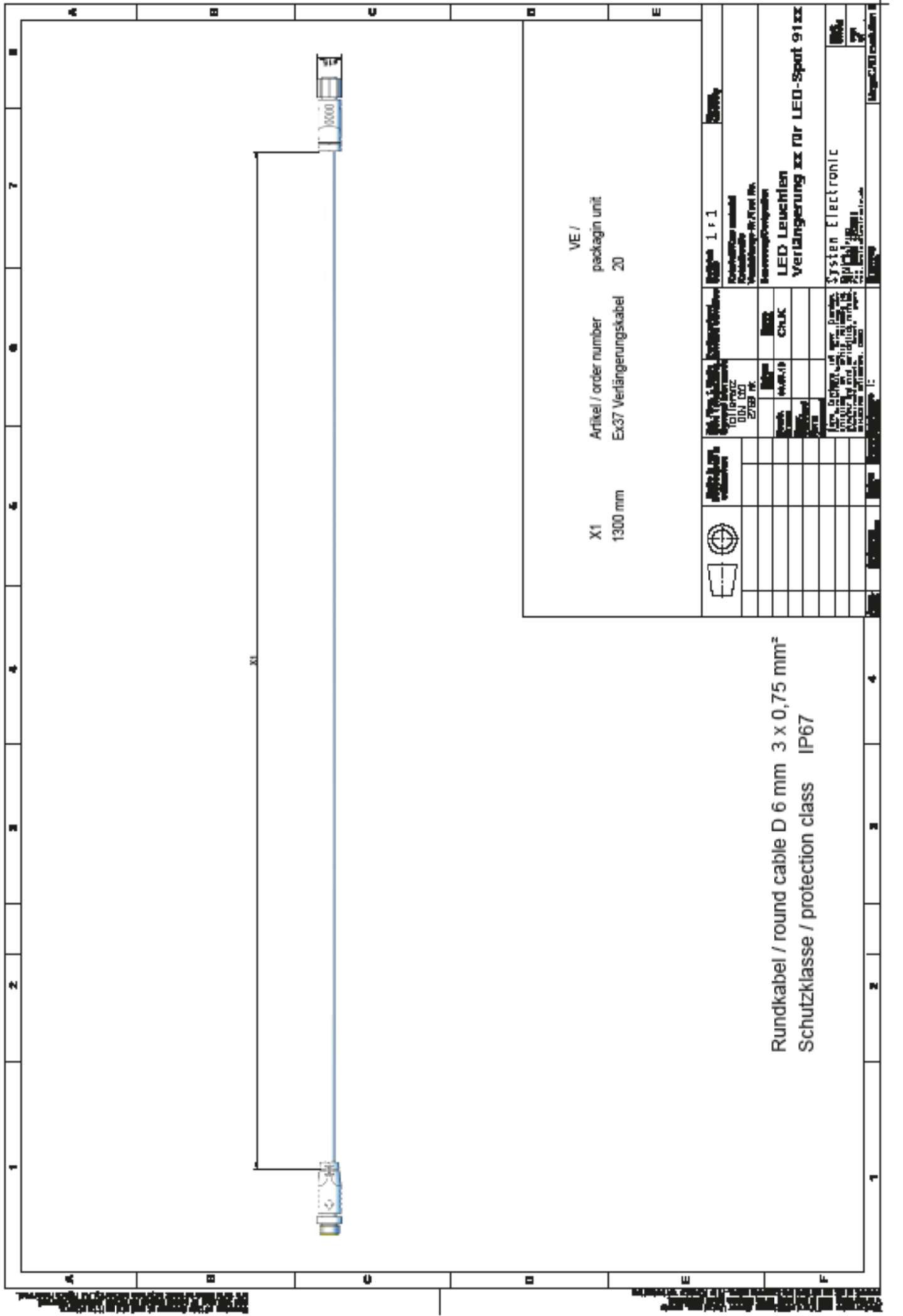


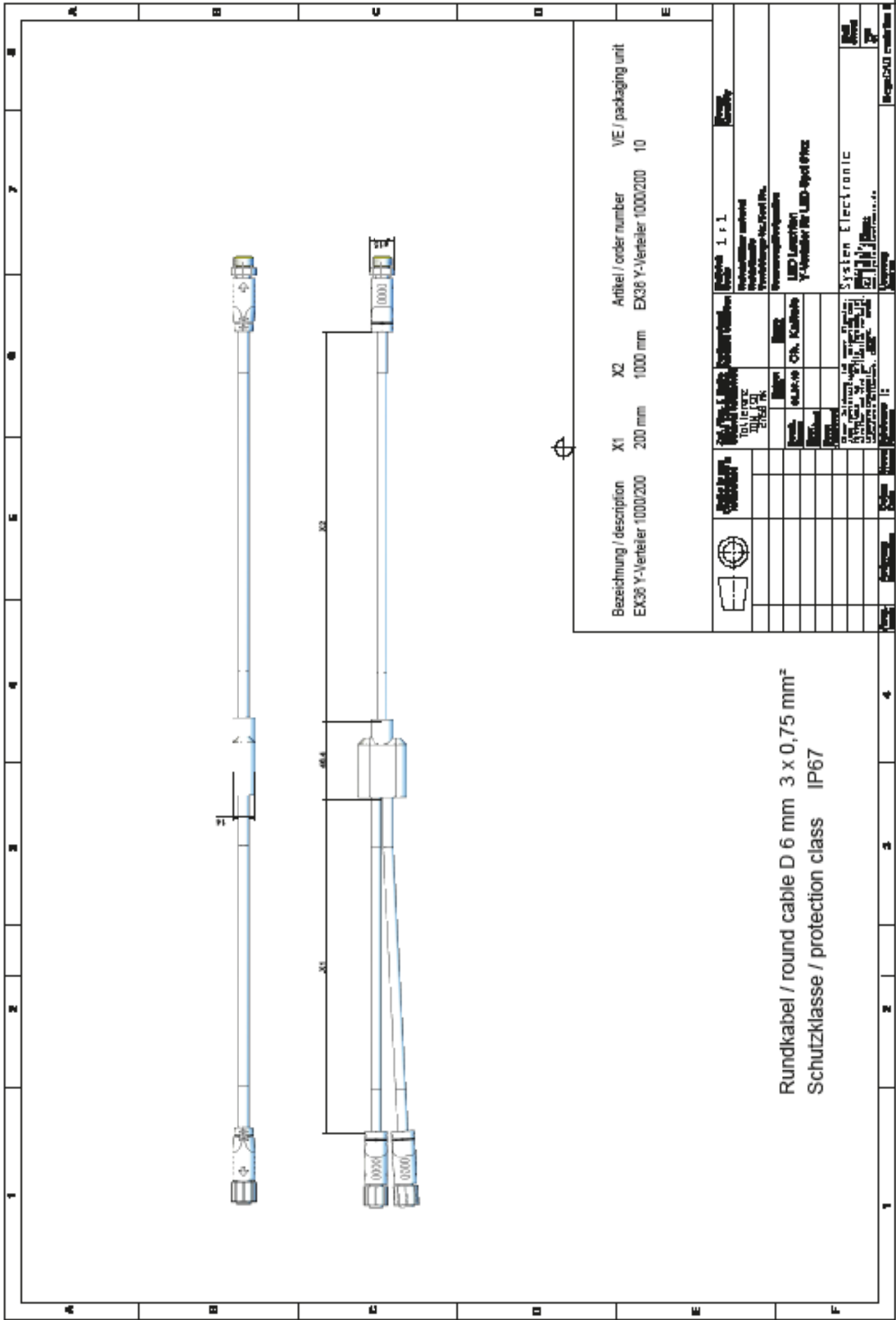
2019/2015

# SCHEMA





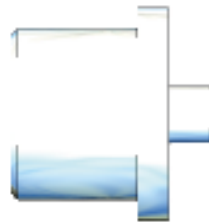




Bezeichnung / description X1 X2 Artikel / order number VE / packaging unit  
 EX36 Y-Verteiler 1000/200 200 mm 1000 mm EX36 Y-Verteiler 1000/200 10

								<b>System 1 r 1</b> Produktfamilie weltweit Produktfamilie Herstellername Herstellername Herstellername	
Teilname Teilname Teilname		Teilname Teilname Teilname		Teilname Teilname Teilname		Teilname Teilname Teilname		<b>LED Leuchten</b> <b>Y-Verteiler für LED-Spot 6W</b>	
System Electronic System Electronic System Electronic		System Electronic System Electronic System Electronic		System Electronic System Electronic System Electronic		System Electronic System Electronic System Electronic		System Electronic System Electronic System Electronic	

Rundkabel / round cable D 6 mm 3 x 0,75 mm<sup>2</sup>  
 Schutzklasse / protection class IP67



Schutzklasse / protection class IP67

Type  
Abdeckkappe / cover cap

Artikel / order number  
EX34

VE / packaging unit  
250

System Electronic				Toleranz: DIN ISO 2768 mk		Maßstab 2:1		alle Maße in mm	
83128 Hälfing Eberloh 5						Material: <b>Material</b>			
						Oberfläche: ohne			
				Datum		Name		EX34 Abdeckkappe für LED Leuchten LED01xx	
				Bear. 17.09.18		CHK			
				Gepr.					
				Norm					
				Projekt					
				<small>           Diese Zeichnung ist unser Eigentum.            Jede Vervielfältigung, Veränderung oder            Weitergabe an dritte Personen ist            strafbar und wird gerichtlich verfolgt.            Urheberrechtsgesetz, Gesetz gegen            unlauteren Wettbewerb, UGBG         </small>		Zeichnungsnr.: <b>Zeichnungsnummer</b>		Blatt 1	
						Rahmen: L x B x H		1 Bl.	
Zust				Änderung		Datum		Name	

Beachten Sie die zugehörige Bedienungsanleitung. Für diese LED Leuchten benötigen Sie zwingend die Extremeline LED Steuerung. Observe the associated operating instructions. For these LED lights you need the Extremeline LED control.